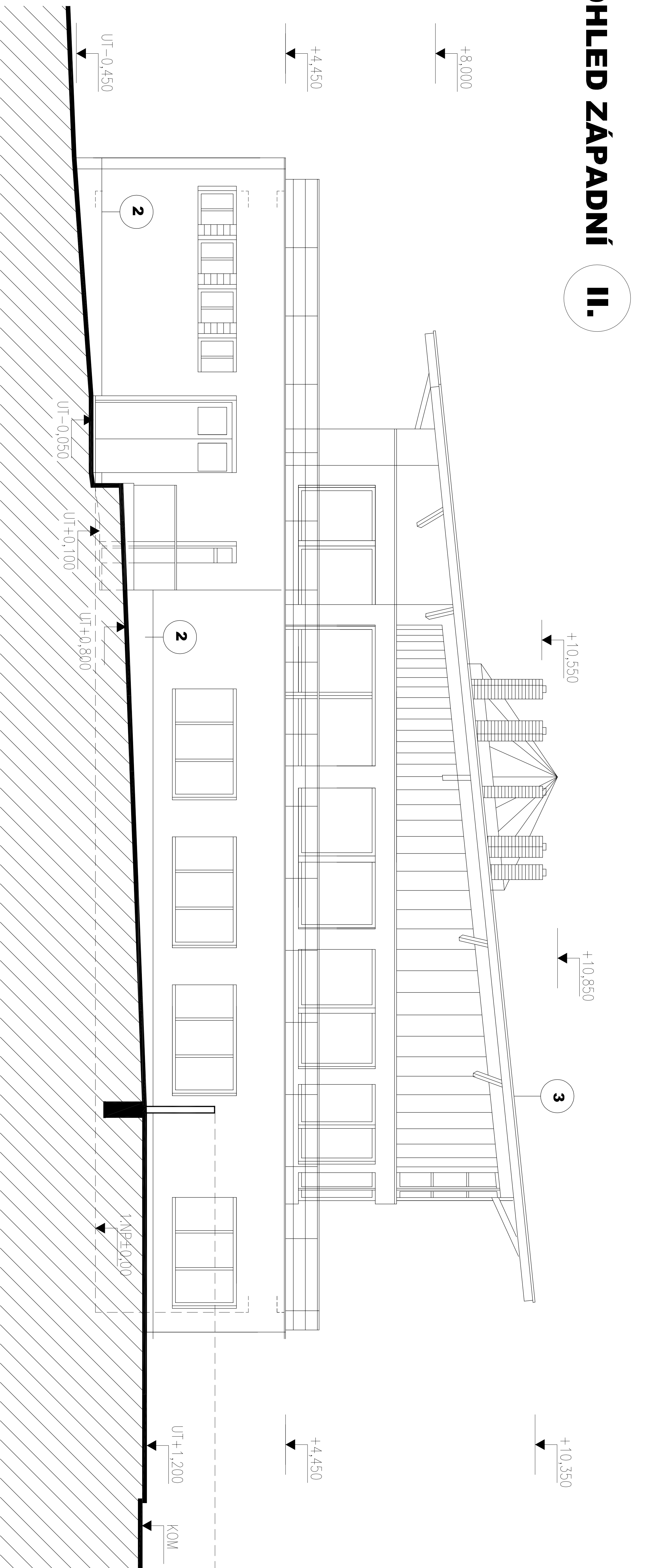


# POHLED ZÁPADNÍ II.



## LEGENDA POVRCHŮ

- 1 OMITKA STRUKTURÁLNÍ PROBARVENÁ VE HMOTĚ, NA SILKÁTOVÉ BÁZI, ZRNITOST 1,5
- 2 KERAMICKÝ OBKLAD
- 3 KRYTINA – POPLASTOVANÝ PLECH
- 4 PLASTOVÉ VÝPLNĚ OTVORŮ

<b>€0,000=1.NP=253,75</b>	
<b>REGIONÁLNI VZDĚLÁVACÍ CENTRUM STAVEBNÍCH REMESEL, JM. KRAJE BRNO - BOSONOHY</b> PRŮMYSLOVÁ 38b, 642 00 BRNO-BOSONOHY <b>ZMĚNA STAVBY PŘED DOUKONČENÍM</b>	<b>ARCHITEKTI</b> <b>THELIA, -STAROCHA s.r.o.</b> BRNO, CELK. 76, 002 00
VEDOUcí PROJEKTANT ING. ARCH. Z. THELIA	DATUM 05/2012
ZODPOVĚD. PROJEKTANT ING. ARCH. M. STAROCHA	ZK. ČÍSLO 13/08
VYPRACOVATEL ING. STANĚDA	STUPEŇ PROJEKT
INVESTOR: SOS A.S. SOUT. PRŮMYSLOVÁ 38b, 64200 BRNO – S. ZÁST. JM. KRAJE	MĚŘÍTKO 1 : 50
<b>D1 - ARCHITECTONICKO - STAVEBNÍ ŘEŠENÍ POHLED ZAPADNÍ (P2)</b>	Č. VÝKRESU <b>111</b>